

# Stam cel transplantatie

**Dr Wim Verhagen**

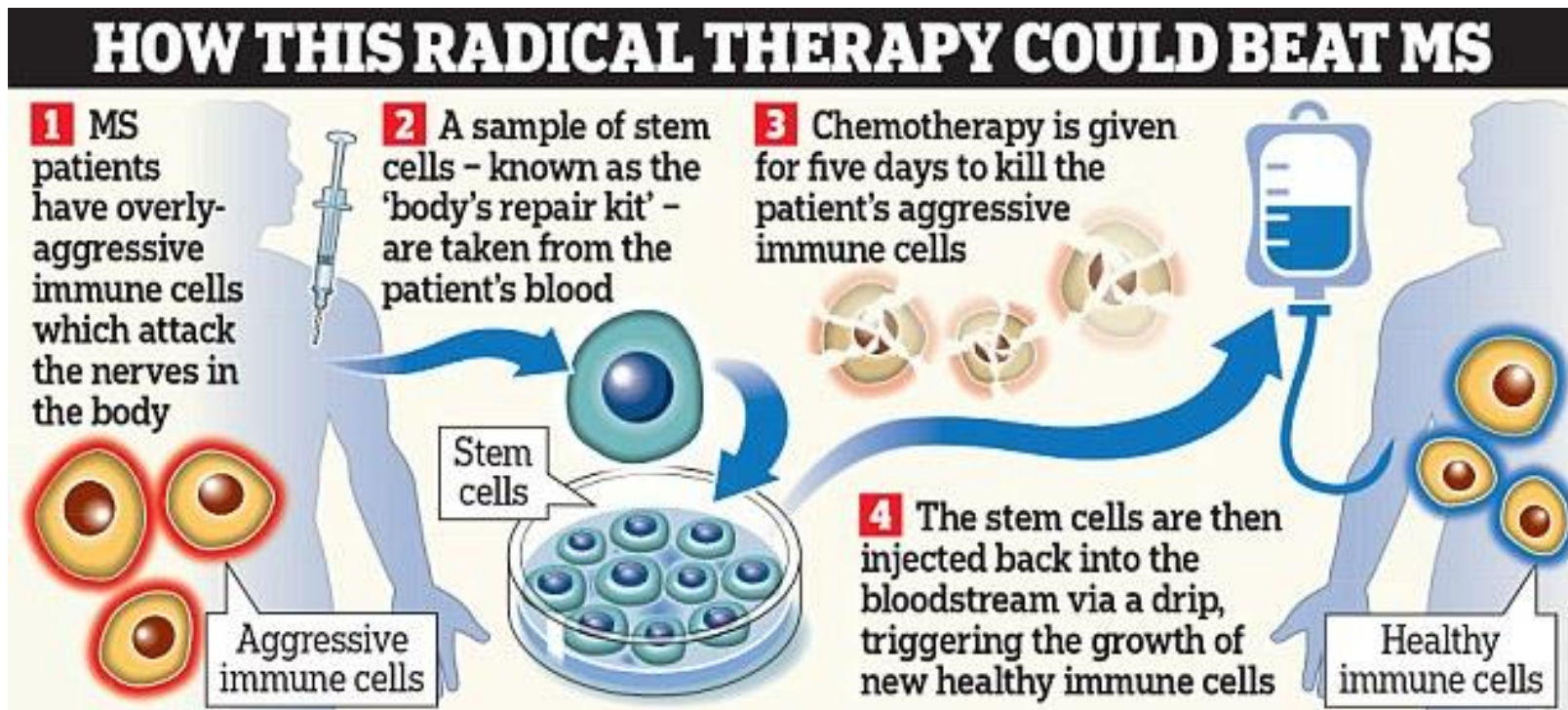
# Stam cel transplantatie

**Nieuwe hype na oa interview bij Humberto Tan**

**Oude behandeling, al vanaf 1995 toegepast bij MS**

**In Nederland 14 patiënten 2006**

# Stam cel transplantatie



# Stam cel transplantatie

## 3 methoden

High

Intermediate

light

# Stam cel transplantatie

**Recent grote studie gepubliceerd over onderzoek in de laatste 25 jaar bij MS**

**15 studies gevonden waar zinnige gegevens beschikbaar waren om iets te zeggen over effect**

**764 patiënten**

# Stam cel transplantatie

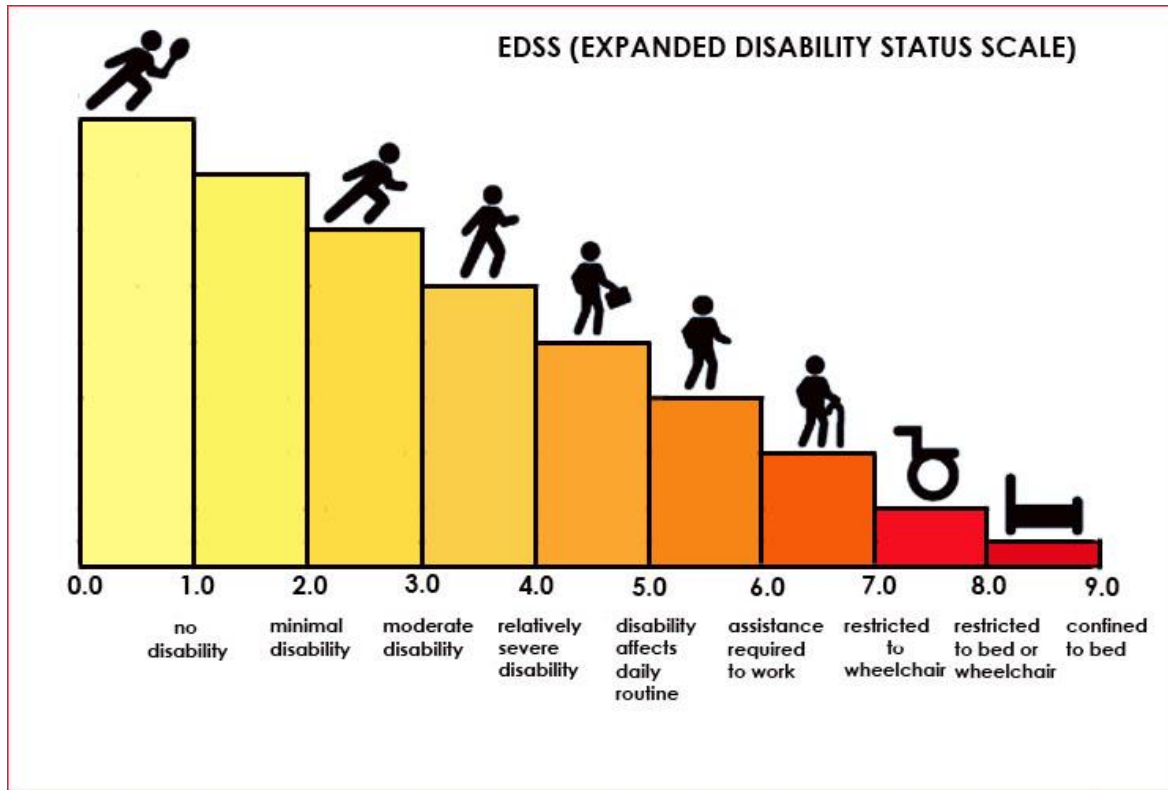
**Gemiddeld overlijden als gevolg van de therapie 2,1%**

**range 1,3 % - 3,4%**

**Overlijden hoger in oudere studies (voor 2005)**

**Sterfte lager bij patiënten met RRMS dan bij SPMS**

**Hoe hoger de EDSS bij aanvang, hoe hoger de kans op  
sterfte**



# Stam cel transplantatie effect

**2 jaar ziekteprogressie 17,1 %**

**5 jaar ziekteprogressie 23,3 %**

## Vergelijking ziekte progressie:

**Alemtuzimab 2 jaar 13 %**

**Interferon beta 2 jaar 20%**

**SP MS ziekteprogressie 2 jaar bij interferon beta 45%**



# Stam cel transplantatie

**Minder progressie in patiënten met RRMS**

**NEDA (bekeken in 5 studies 274 patiënten)**

**2 jaar 83%**

**5 jaar 67 %**

# Stam cel transplantatie

**Het grootste voordeel/risico profiel van deze  
therapie in patiënten met agressieve MS met  
RRMS beloop, met lage EDSS**

**Nabehandeling ?**