

# WIE BEN IK ?

**Dr. Erwin G.T.M. Hartong**  
**Psychiater**

**Opleider Psychiatrie CWZ,  
Hoofd Consultatief Psychiatrische Dienst.  
Psychiatrische Psychosomatiek, Psychocardiologie, Psycho-  
oncologie, Psychoneurologie  
SOLK polikliniek en dagbehandeling  
Bipolaire Stoornissen, inclusief somatische co morbiditeit  
Medisch Manager Unit Psychiatrie**

**BELANGENVERSTRENGELING**



**CONSULTATIEVE  
PSYCHIATRIE**

**PARITY OF ESTEEM**

**PSYCHO - SPECIALISME**

**SOMATIEK DOOR PSYCH**

**SOLK**

# Multi-morbiditeit is de norm

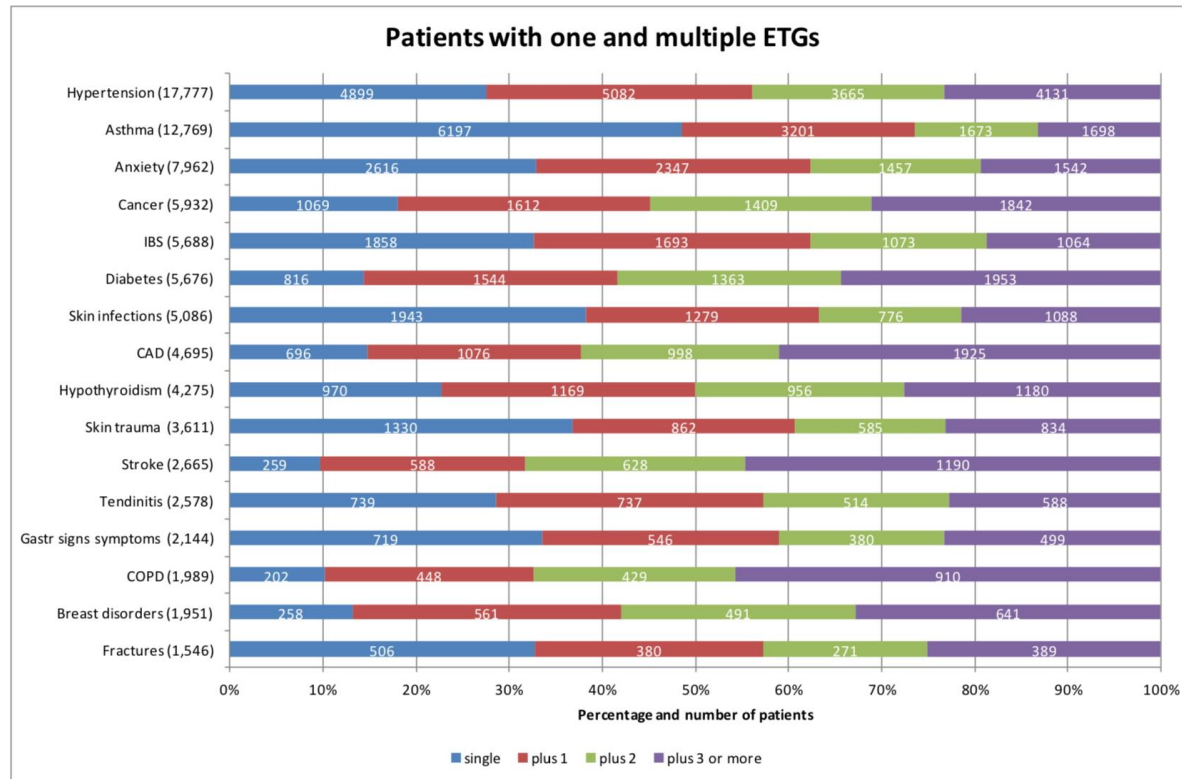


Figure 1 Patients with multiple chronic conditions (ETGs), by condition (1 of 3)

---

# MIGRAINE

## Multi-morbiditeit is de norm

**Table 1** Prevalence of common psychiatric comorbidities in patients with migraine

Psychiatric comorbidities	Percentage of patients with migraine cited to have the comorbidity
Depression	41–47 <sup>6 7</sup>
Anxiety	51–58 <sup>25</sup>
Post-traumatic stress disorder	9–43 <sup>54 55</sup>
Childhood trauma	58 <sup>128</sup>
Abuse during adulthood	33 <sup>128</sup>



# DEPRESSIE

---

- **2,5 MAAL VAKER**
- **PREVALENTIE 8 - 50 %**
- **BEHANDELEN: GEEN INVLOED**
- **VOORSPELT CHRONIFICERING**
- **VOORSPELT THERAPIE RESISTENTIE**
- **MEDICATIE OVERGEBRUIK**
- **BEPERKINGEN**



# **BIPOLAIRE STOORNIS**

---

- **3 MAAL VAKER**
- **30% VAN BIPOLAIRE HEEFT MIGRAINE**
- **????**



# ANGST STOORNIS

---

- **2 – 5 MAAL VAKER**
- **50% HEEFT EEN OF MEER ANGSTSTOORNISSEN**
- **GAS, OCD, PANIEKSTOORNIS**



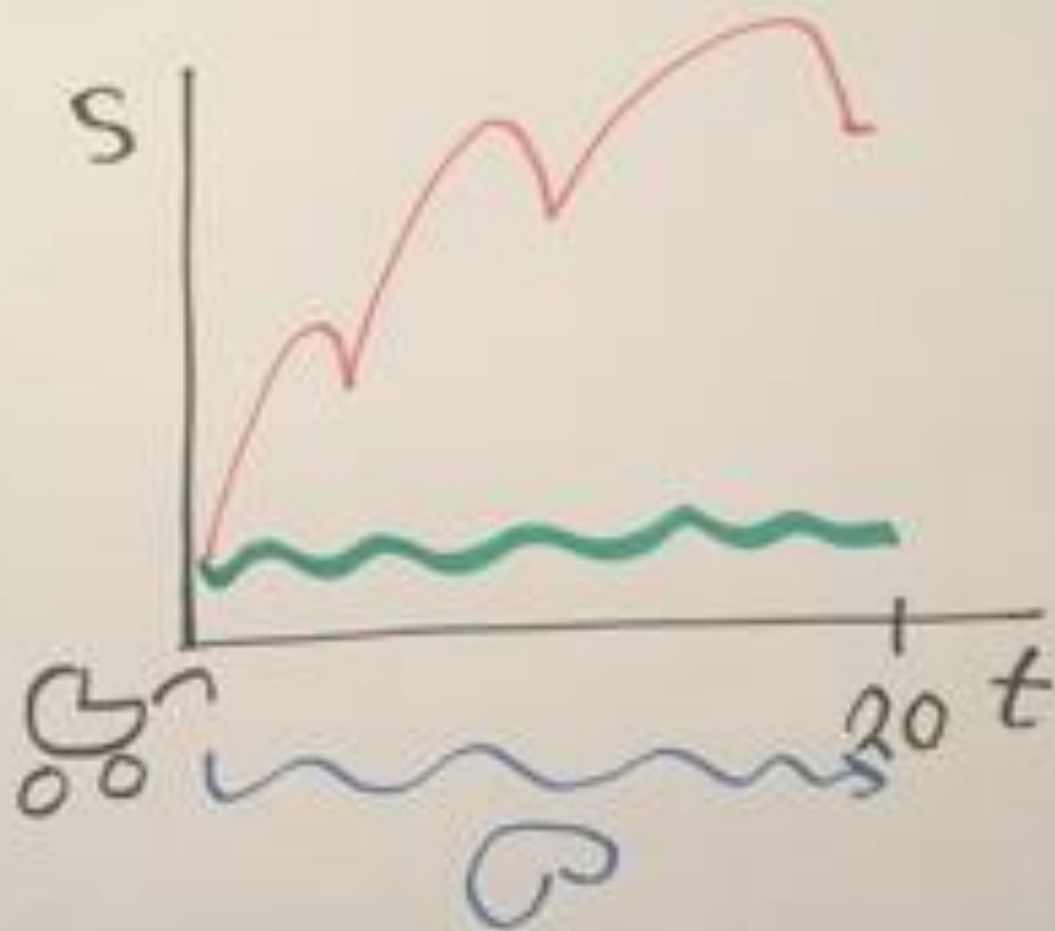


# STRESS NU EN VROEGER

---

- **VAKER**
- **STRESS REDUCTIE >>> AANVAL**
- **ONTWIKKELING**

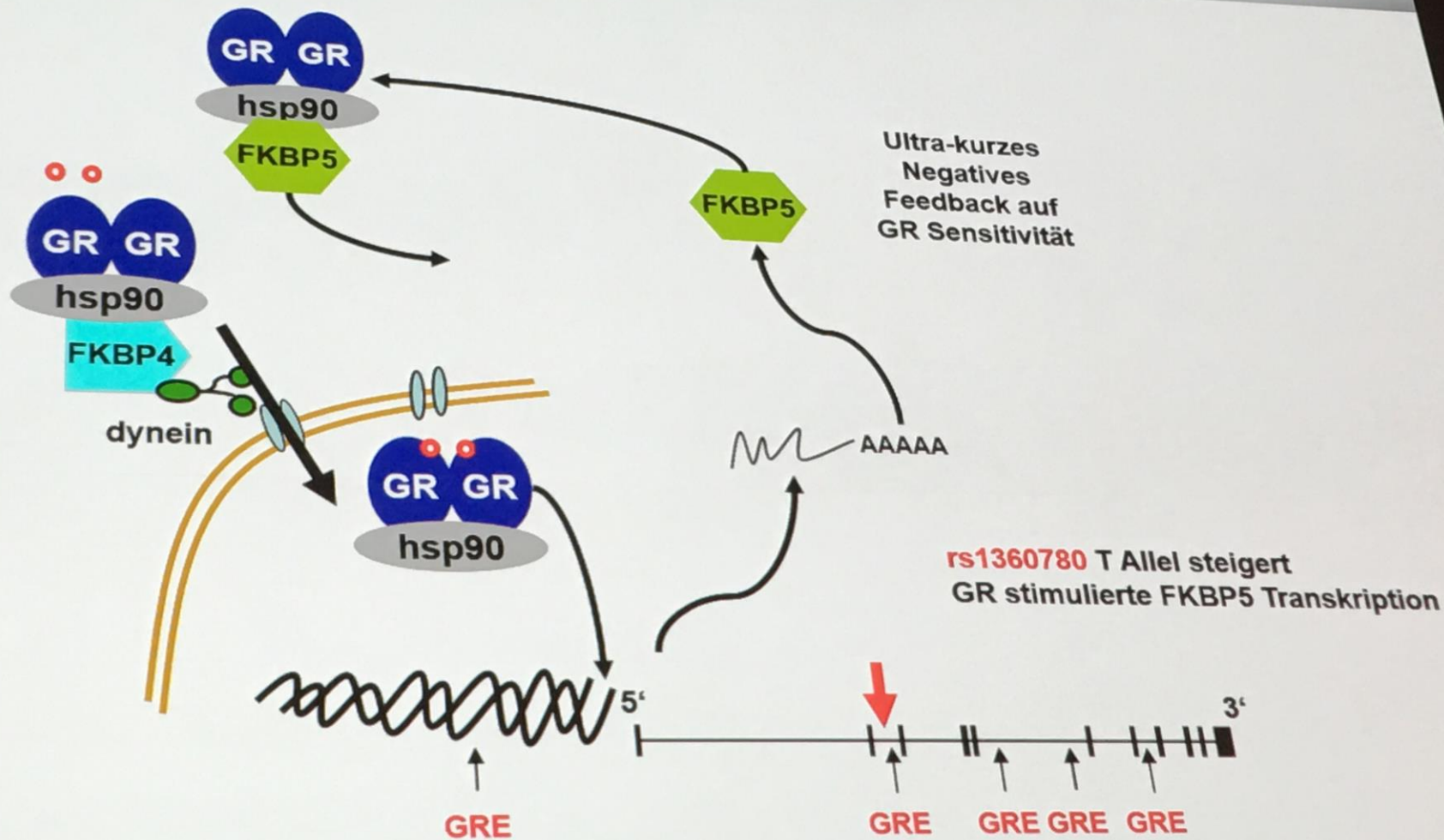
8



# Genetische Varianten ändern Induktion von FKBP5 durch GR



Cortisol



## Glucocorticoid-responsive Elemente in FKBP5



# **STRESS NU EN VROEGER**

---

- **VAKER**
- **STRESS REDUCTIE >>> AANVAL**
- **ONTWIKKELING**
- **PTSD VOORSPELT MIGRAINE**
- **MISBRUIK VOORSPELT MIGRAINE**
- **VEEL VAKER BIJ MIGRAINE**

# EINDE

